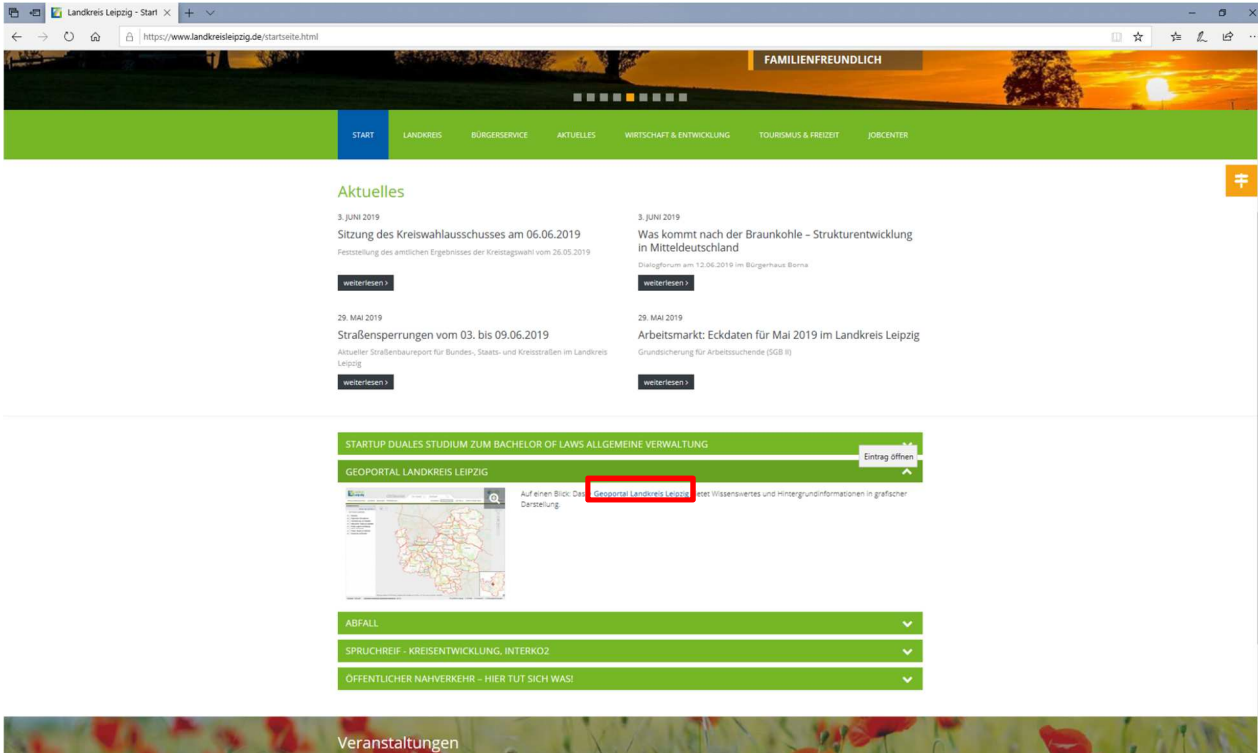
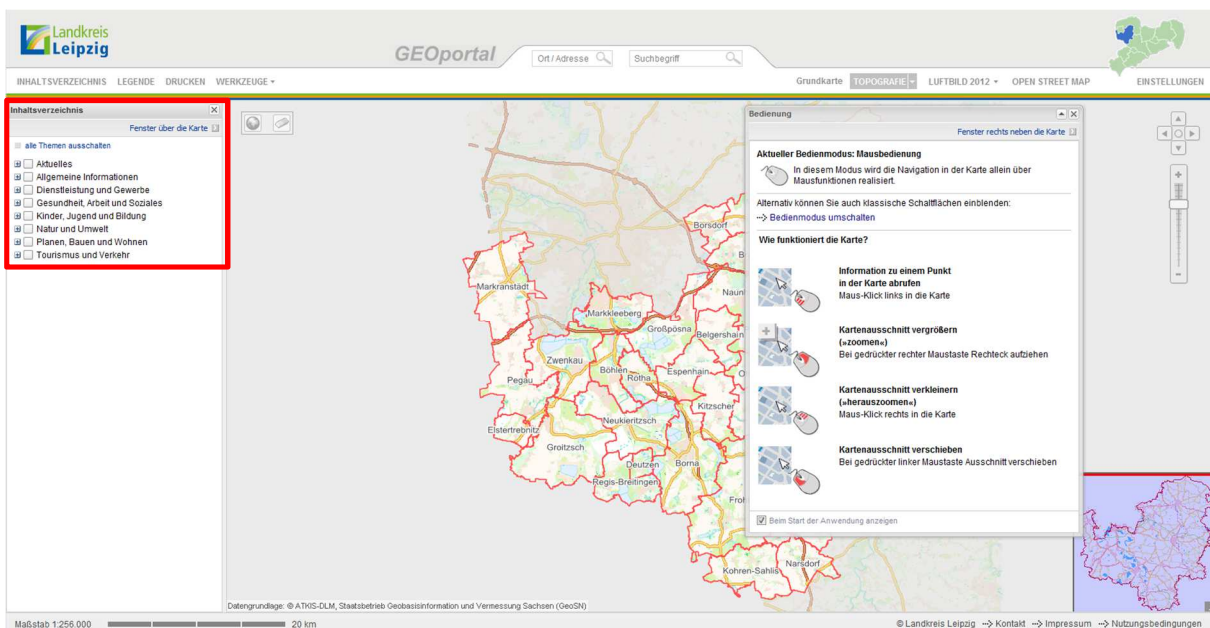


**Auffinden der Bodenrichtwerte zum Stichtag 31.12.2018 im Geoportal Landkreis Leipzig**

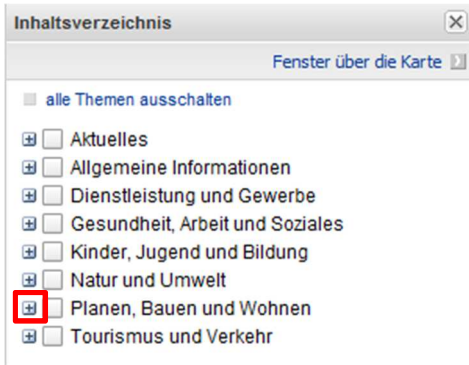
**1. Starten des Geoportals über [www.landkreisleipzig.de](http://www.landkreisleipzig.de)**



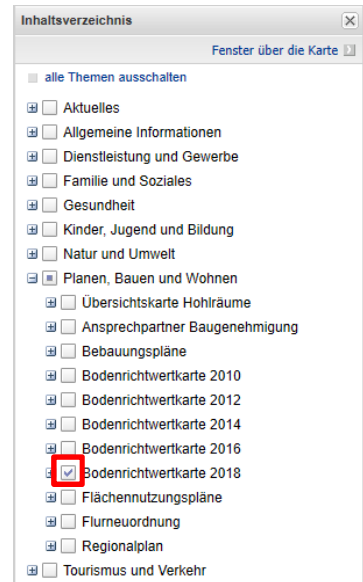
oder [www.geoportal-llk.de](http://www.geoportal-llk.de)



## 2. Thema „Planen, Bauen, Wohnen“ im Inhaltsverzeichnis (links)

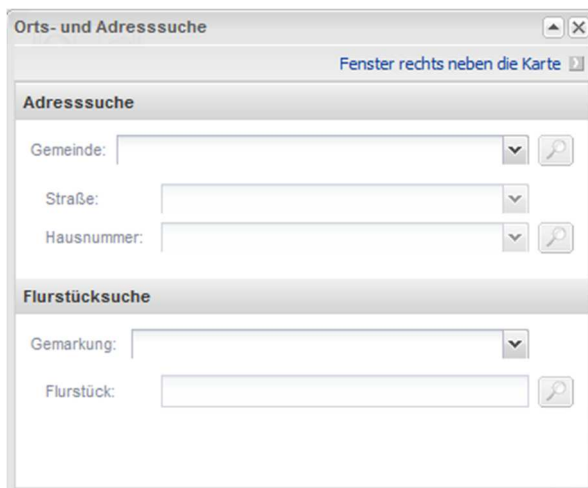


per Klick auf das Pluszeichen aufklappen



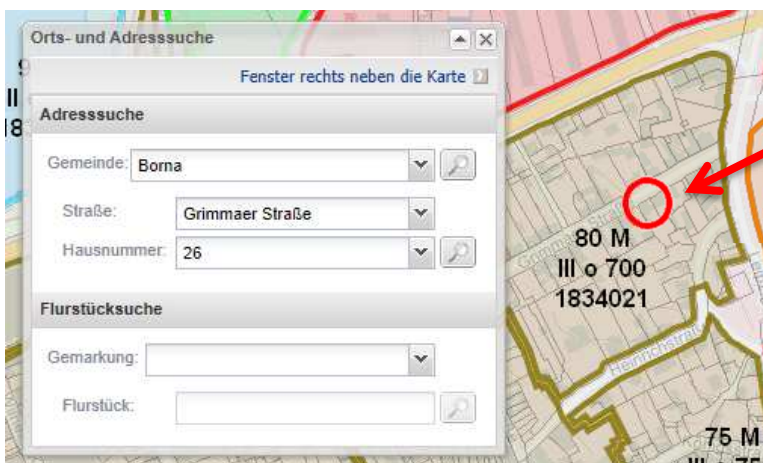
→ Haken setzen bei „Bodenrichtwertkarte 2018“

## 3. Suche des Bewertungsobjektes/ Anzeige des Bodenrichtwerts und seiner wertbestimmenden Merkmale über das Feld „Ort/ Adresse“ (oben Mitte)



Klicken Sie in das **Feld „Ort/ Adresse“** (oben Mitte), es öffnet die Orts- und Adresssuche. Sie können nun entweder Gemeinde, Straße und Hausnummer *oder* Gemarkung und Flurstücknummer eingeben, mittels freier Eingabe oder unter Nutzung der Pfeile.

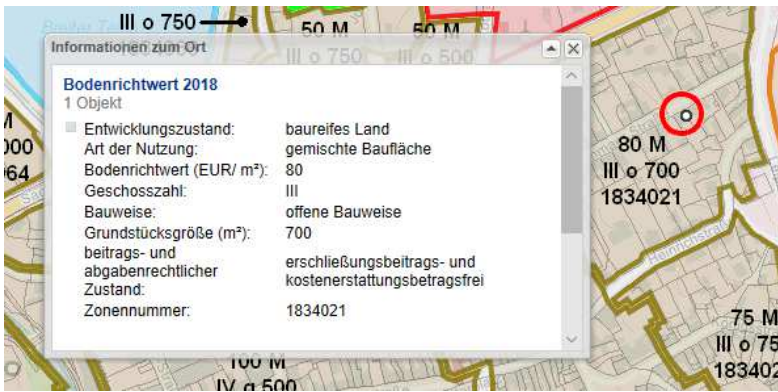
Mit anschließendem **Klick auf das Lupensymbol** wird die Karte an der Stelle des gesuchten Objektes vergrößert und Selbiges ist mit rotem Kreis gekennzeichnet.



Den **Bodenrichtwert** mit seinen wertbestimmenden Merkmalen sehen Sie als **schwarzen Text in der Bodenrichtwertzone**.

Sobald Sie mit der linken Maustaste einmal in die Bodenrichtwertzone bzw. in den roten Kreis klicken, erscheinen die Texte im Feld „Informationen zum Ort“ ausgeschrieben.

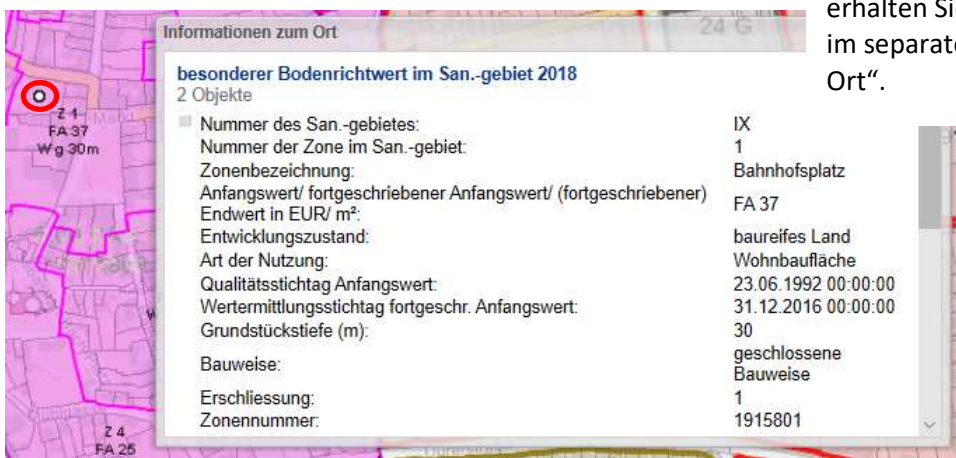
**Hinweis:** Flurstück mit Buchstaben nach diesem Schema 83/a eingeben!



Feld „Informationen zum Ort“

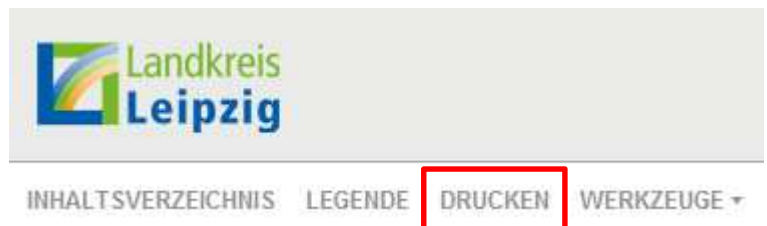
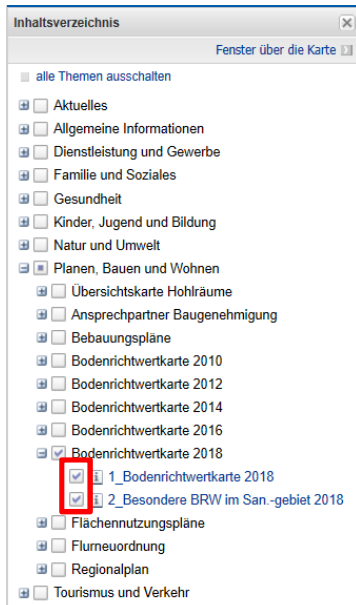
In den **Sanierungsgebieten** (pinke Flächenfüllung) stehen die Zonennummern z. B. „Z 5“ für Zone 5.

Die besonderen Bodenrichtwerte nebst ihrer wertbestimmenden Merkmale erhalten Sie per Klick in die jeweilige Zone – im separaten Fenster „Informationen zum Ort“.



#### 4. Legende/ Druck

**Bitte beachten** Sie auch die Legende mit Erläuterungen und weiteren Informationen, aufzurufen über das „i“ vor den Themen im Inhaltsverzeichnis. Kartenausschnitt über Button „Drucken“ (oben links) ausdrückbar.



#### 5. Fragen/ Hinweise

Bitte an die Geschäftsstelle richten.

E-Mail:

[gutachterausschuss@lk-l.de](mailto:gutachterausschuss@lk-l.de)

Telefon:

03433 – 241 - 1417, -1480, -1483 oder -1484