

Anlage 4/1**Relationen zur Bewertung der Verbindungsqualität**

Lfd. Nr.	Kategorie I	
1	Leipzig, Stadt (OZ)	Borna, Stadt (MZ)
2	Leipzig, Stadt (OZ)	Grimma, Stadt (MZ)
3	Leipzig, Stadt (OZ)	Markkleeberg, Stadt (MZ)
4	Leipzig, Stadt (OZ)	Wurzen, Stadt (MZ)

Lfd. Nr.	Kategorie II	
1	Borna, Stadt (MZ)	Altenburg, Stadt (MZ)
2	Eilenburg, Stadt (MZ)	Wurzen, Stadt (MZ)
3	Grimma, Stadt (MZ)	Borna, Stadt (MZ)
4	Grimma, Stadt (MZ)	Döbeln, Stadt (MZ)
5	Grimma, Stadt (MZ)	Oschatz, Stadt (MZ)
6	Markkleeberg, Stadt (MZ)	Borna, Stadt (MZ)
7	Wurzen, Stadt (MZ)	Grimma, Stadt (MZ)
8	Wurzen, Stadt (MZ)	Oschatz, Stadt (MZ)

Lfd. Nr.	Kategorie III	
1	Leipzig, Stadt (OZ)	Bad Lausick, Stadt (GZ)
2	Leipzig, Stadt (OZ)	Colditz, Stadt (GZ)
3	Leipzig, Stadt (OZ)	Deutzen
4	Leipzig, Stadt (OZ)	Eulatal (Prießnitz)
5	Leipzig, Stadt (OZ)	Falkenhain
6	Leipzig, Stadt (OZ)	Froburg, Stadt (GZ)
7	Leipzig, Stadt (OZ)	Geithain, Stadt (GZ)
8	Leipzig, Stadt (OZ)	Großbothen
9	Leipzig, Stadt (OZ)	Hohburg
10	Leipzig, Stadt (OZ)	Kitzscher, Stadt
11	Leipzig, Stadt (OZ)	Kohren-Sahlis, Stadt
12	Leipzig, Stadt (OZ)	Mutzschen, Stadt
13	Leipzig, Stadt (OZ)	Narsdorf
14	Leipzig, Stadt (OZ)	Nerchau, Stadt
15	Leipzig, Stadt (OZ)	Regis-Breitingen, Stadt
16	Leipzig, Stadt (OZ)	Thallwitz
17	Leipzig, Stadt (OZ)	Thümmnitzwalde (Dürrweitzschen)
18	Leipzig, Stadt (OZ)	Trebsen/Mulde, Stadt
19	Leipzig, Stadt (OZ)	Zschadraß

Lfd. Nr.	Kategorie IV	
1	Borna, Stadt (MZ)	Elstertrebnitz
2	Borna, Stadt (MZ)	Eulatal (Prießnitz)
3	Borna, Stadt (MZ)	Frohburg, Stadt (GZ)
4	Borna, Stadt (MZ)	Geithain, Stadt (GZ)
5	Borna, Stadt (MZ)	Groitzsch, Stadt (GzV)
6	Borna, Stadt (MZ)	Kohren-Sahlis, Stadt
7	Borna, Stadt (MZ)	Narsdorf
8	Borna, Stadt (MZ)	Pegau, Stadt (GzV)
9	Borna, Stadt (MZ)	Rötha, Stadt
10	Grimma, Stadt (MZ)	Bad Lausick, Stadt (GZ)
11	Grimma, Stadt (MZ)	Colditz, Stadt (GZ)
12	Grimma, Stadt (MZ)	Naunhof, Stadt (GzV)
13	Grimma, Stadt (MZ)	Zschadraß
14	Leipzig, Stadt (OZ)	Belgershain
15	Leipzig, Stadt (OZ)	Bennewitz
16	Leipzig, Stadt (OZ)	Böhlen, Stadt (GzV)
17	Leipzig, Stadt (OZ)	Brandis, Stadt (GzV)
18	Leipzig, Stadt (OZ)	Elstertrebnitz
19	Leipzig, Stadt (OZ)	Espenhain
20	Leipzig, Stadt (OZ)	Groitzsch, Stadt (GzV)
21	Leipzig, Stadt (OZ)	Kitzen
22	Leipzig, Stadt (OZ)	Markranstädt, Stadt (GZ)
23	Leipzig, Stadt (OZ)	Naunhof, Stadt (GzV)
24	Leipzig, Stadt (OZ)	Neukieritzsch
25	Leipzig, Stadt (OZ)	Otterwisch
26	Leipzig, Stadt (OZ)	Parthenstein (Großsteinberg)
27	Leipzig, Stadt (OZ)	Pegau, Stadt (GzV)
28	Leipzig, Stadt (OZ)	Rötha, Stadt
29	Leipzig, Stadt (OZ)	Zwenkau, Stadt (GzV)

Lfd. Nr.	Kategorie V	
1	Bad Lausick, Stadt (GZ)	Eulatal (Prießnitz)
2	Bad Lausick, Stadt (GZ)	Otterwisch
3	Böhlen, Stadt (GzV)	Espenhain
4	Böhlen, Stadt (GzV)	Rötha, Stadt
5	Böhlen, Stadt (GzV)	Zwenkau, Stadt (GzV)
6	Borna, Stadt (MZ)	Deutzen
7	Borna, Stadt (MZ)	Espenhain
8	Borna, Stadt (MZ)	Kitzscher, Stadt
9	Borna, Stadt (MZ)	Neukieritzsch
10	Borna, Stadt (MZ)	Regis-Breitingen, Stadt
11	Brandis, Stadt (GzV)	Machern
12	Colditz, Stadt (GZ)	Großbothen
13	Colditz, Stadt (GZ)	Zschadraß
14	Froburg, Stadt (GZ)	Eulatal (Prießnitz)
15	Froburg, Stadt (GZ)	Kohren-Sahlis, Stadt
16	Geithain, Stadt (GZ)	Eulatal (Prießnitz)
17	Geithain, Stadt (GZ)	Kohren-Sahlis, Stadt
18	Geithain, Stadt (GZ)	Narsdorf
19	Groitzsch, Stadt (GzV)	Elstertrebnitz
20	Grimma, Stadt (MZ)	Großbothen
21	Grimma, Stadt (MZ)	Mutzschen, Stadt
22	Grimma, Stadt (MZ)	Nerchau, Stadt
23	Grimma, Stadt (MZ)	Otterwisch
24	Grimma, Stadt (MZ)	Parthenstein (Großsteinberg)
25	Grimma, Stadt (MZ)	Thümmlitzwalde (Dürrweitzschen)
26	Grimma, Stadt (MZ)	Trebsen/Mulde, Stadt
27	Leipzig, Stadt (OZ)	Borsdorf
28	Leipzig, Stadt (OZ)	Großpösna
29	Leipzig, Stadt (OZ)	Machern
30	Naunhof, Stadt (GzV)	Belgershain
31	Naunhof, Stadt (GzV)	Brandis, Stadt (GzV)
32	Naunhof, Stadt (GzV)	Machern
33	Naunhof, Stadt (GzV)	Parthenstein (Großsteinberg)
34	Pegau, Stadt (GzV)	Elstertrebnitz

Lfd. Nr.	Kategorie V	
35	Pegau, Stadt (GzV)	Groitzsch, Stadt (GzV)
36	Pegau, Stadt (GzV)	Kitzen
37	Wurzen, Stadt (MZ)	Bennewitz
38	Wurzen, Stadt (MZ)	Falkenhain
39	Wurzen, Stadt (MZ)	Hohburg
40	Wurzen, Stadt (MZ)	Thallwitz
41	Zwenkau, Stadt (GzV)	Rötha, Stadt

OZ = Oberzentrum
MZ = Mittelzentrum
GZ = Grundzentrum
GzV = Grundzentraler Verbund

Anlage 4/2

Bevölkerung nach Ortsteilen - Angaben der Gemeinden (Analyse)

Gemeinde	Ortsteil	Einwohner (01.01.2008)
Bad Lausick	Bad Lausick	5.460
	Ballendorf	313
	Beucha	233
	Buchheim	501
	Ebersbach	429
	Etzoldshain	332
	Glasten	321
	Kleinbeucha	53
	Lauterbach	358
	Steinbach	487
	Stockheim	105
	Thierbaum	120
Summe		8.712

Gemeinde	Ortsteil	Einwohner (31.12.2007)
Belgershain	Belgershain	1.031
	Köhra	1.282
	Rohrbach	117
	Threna	983
Summe		3.413

Gemeinde	Ortsteil	Einwohner (31.12.2007)
Bennewitz	Altenbach	1.018
	Bach	86
	Bennewitz	2.121
	Deuben	428
	Grubnitz	62
	Leulitz	120
	Neiweißenborn	51
	Nepperwitz	132
	Pausitz	302
	Rothersdorf	38
	Schmölen	641
	Zeititz	237
Summe		5.236

Gemeinde	Ortsteil	Einwohner (01.01.2008)
Böhlen	Böhlen	5.088
	Gaulis	256
	Großdeuben	1.429
Summe		6.773

Gemeinde	Ortsteil	Einwohner (31.12.2007)
Borna	Borna	16.447
	Eula	617
	Gestewitz	203
	Haubitz	80
	Kesselshain	60
	Neukirchen	959
	Thräna	862
	Wyhra	523
	Zedtlitz	1.469
Summe		21.220

Gemeinde	Ortsteil	Einwohner (31.12.2007)
Borsdorf	Borsdorf+Zweenfurth	4.936
	Panitzsch+Cunnersdorf	3.466
Summe		8.402

Gemeinde	Ortsteil	Einwohner (31.12.2007)
Brandis	Beucha	3.187
	Brandis	5.013
	Polenz	552
	Waldsteinberg	915
Summe		9.667

Gemeinde	Ortsteil	Einwohner (31.12.2007)
Colditz	Colditz	4.414
	Hohnbach	383
	Lastau	242
	Möseln	86
Summe		5.125

Gemeinde	Ortsteil	Einwohner (31.12.2007)
Deutzen	Deutzen	1.825
Summe		1.825

Gemeinde	Ortsteil	Einwohner (31.12.2007)
Elstertrebnitz	Elstertrebnitz	1.460
Summe		1.460

Gemeinde	Ortsteil	Einwohner (31.12.2007)
Espenhain	Espenhain	959
	Mölbis	595
	Oelzschau	644
	Pötzschau	369
Summe		2.567

Gemeinde	Ortsteil	Einwohner (31.12.2007)
Eulatal	Elbisbach	258
	Flößberg	698
	Frankenhain	613
	Hopfgarten	325
	Alt-Ottenhain	16
	Ottenhain	109
	Prießnitz	779
	Tautenhain	482
	Trebishain	159
Summe		3.439

Gemeinde	Ortsteil	Einwohner (01.01.2009)
Falkenhain	Dornreichenbach	608
	Falkenhain	909
	Frauwalde	121
	Heyda	177
	Körlitz	285
	Kühnitzsch	328
	Mark Schönstädt	162
	Meltewitz	375
	Thammenhain	594
	Voigtshain	189
Summe		3.748

Gemeinde	Ortsteil	Einwohner (31.12.2007)
Frohbürg	Benndorf	471
	Bubendorf	202
	Eschefeld	564
	Frauendorf	367
	Frohbürg Stadtgebiet	4.101
	Greifenhain	694
	Nenkersdorf	287
	Roda	410
	Schönau	255
	Streitwald	362
Summe		7.713

Gemeinde	Ortsteil	Einwohner (31.12.2007)
Geithain	Geithain	4.856
	Nauenhain	227
	Niedergräfenhain	411
	Syhra	153
	Theusdorf	69
	Wickershain	352
Summe		6.068

Gemeinde	Ortsteil	Einwohner (01.01.2008)
Grimma	Beiersdorf	462
	Bernbruch	189
	Döben	443
	Dorna	110
	Grechwitz	353
	Großbardau	1.063
	Höfgen	81
	Kaditzsch	206
	Kleinbardau	261
	Naundorf	62
	Neunitz	219
	Schkortitz	110
	Stadtteil 1	3.151
	Stadtteil 2	4.454
	Stadtteil 3	5.270
	Stadtteil 4	2.556
	Waldbardau	231
Summe		19.221

Gemeinde	Ortsteil	Einwohner (31.12.2007)
Groitzsch	Audigast	277
	Auligk	254
	Berndorf	80
	Cöllnitz	48
	Droßkau	77
	Gatzen	175
	Groitzsch	5.641
	Großstolpen	185
	Hemmendorf	56
	Hohendorf	99
	Kleinhermsdorf	92
	Kleinprießligk	28
	Kobschütz	33
	Langenhain	76
	Löbnitz-Bennewitz	349
	Maltitz	29
	Methewitz	34
	Michelwitz	73
	Nehmitz	83
	Nöthnitz	80
	Obertitz	56
	Oellschütz	30
	Pautzsch	10
	Pödelwitz	135
	Saasdorf	42
	Schnaudertrebmitz	96
Summe		8.138

Gemeinde	Ortsteil	Einwohner (31.12.2007)
Großbothen	Förstgen	145
	Großbothen	1.230
	Kleinbothen	214
	Kössern	479
	Leisenau	219
	Schaddel	95
	Schönbach	500
	Sermuth	606
	Zschetzsch	56
Summe		3.544

Gemeinde	Ortsteil	Einwohner (31.12.2007)
Großpösna	Dreiskau-Muckern	437
	Großpösna	3.729
	Güldengossa	385
	Seifertshain	352
	Störmthal	516
Summe		5.419

Gemeinde	Ortsteil	Einwohner (31.12.2007)
Hohburg	Großzschepa	491
	Hohburg	1.141
	Kleinzschepa	109
	Lüptitz	651
	Müglitz	149
	Watzschwitz	104
	Zschorna	306
Summe		2.951

Gemeinde	Ortsteil	Einwohner (31.12.2007)
Kitzen	Eisdorf	158
	Großschkorlopp	80
	Kitzen	933
	Kleinschkorlopp	188
	Löben	71
	Peißen	44
	Scheidens	40
	Seegel	68
	Sittel	88
	Thesau	100
	Werben	270
Summe		2.040

Gemeinde	Ortsteil	Einwohner (31.12.2007)
Kitzscher	Braußwig	159
	Dittmannsdorf	201
	Hainichen	536
	Kitzscher	4.478
	Thierbach	283
	Trages	171
Summe		5.828

Gemeinde	Ortsteil	Einwohner (31.12.2007)
Kohren Sahlis	Altmörbitz	219
	Dolsenhain	220
	Gnandstein	397
	Jahnshain	383
	Kohren-Sahlis	1.795
Summe		3.014

Gemeinde	Ortsteil	Einwohner (01.01.2008)
Otterwisch	Großbuch	228
	Otterwisch	1.274
Summe		1.502

Gemeinde	Ortsteil	Einwohner (31.12.2008)
Machern	Dögnitz	46
	Gerichshain	1.546
	Lübschütz	226
	Machern	4.429
	Plagwitz	115
	Posthausen	96
	Püchau	313
Summe		6.771

Gemeinde	Ortsteil	Einwohner (31.12.2007)
Markkleeberg	Auenhain	355
	Markkleeberg	23.449
	Wachau	732
Summe		24.536

Gemeinde	Ortsteil	Einwohner (31.12.2007)
Markranstädt	Albersdorf	31
	Altranstädt	1.014
	Döhlen	146
	Frankenheim	1.114
	Gärnitz	127
	Göhrenz	758
	Großlehna	1.421
	Kulkwitz	297
	Lindennaundorf	224
	Markranstädt	8.187
	Meyhen	60
	Priesteblich	57
	Quesitz	351
	Räpitz	283
	Schkeitbar	136
	Schkölen	264
	Seebenisch	893
	Thronitz	138
Summe		15.501

Gemeinde	Ortsteil	Einwohner (24.01.2008)
Mutzschen	Gastewitz	55
	Göttwitz	164
	Jeesewitz	49
	Köllmichen	36
	Mutzschen	1.290
	Prösitz	54
	Roda	138
	Wagelwitz	159
	Wetteritz	300
Summe		2.245

Gemeinde	Ortsteil	Einwohner (31.12.2007)
Narsdorf	Bruchheim	67
	Dölitzsch	166
	Kolka	36
	Narsdorf	845
	Niederpickenhain	65
	Oberpickenhain	90
	Ossa	199
	Rathendorf	324
	Wenigossa	53
Summe		1.845

Gemeinde	Ortsteil	Einwohner (31.12.2007)
Naunhof	Albrechtshain	435
	Ammelshain	1.001
	Eicha	204
	Erdmannshain	465
	Fuchshain	1.024
	Lindhardt	387
	Naunhof	5.231
Summe		8.747

Gemeinde	Ortsteil	Einwohner (31.12.2008)
Nerchau	Bahren	477
	Cannowitz	281
	Deditz	43
	Denkwitz	52
	Fremdiswalde	484
	Gaudichsroda	14
	Golzern	320
	Gornowitz	83
	Grottewitz	54
	Löbschütz	24
	Nerchau Stadt	1.939
	Schmorditz	161
	Serka	22
	Thümlitz	15
	Würschwitz	136
Summe		4.105

Gemeinde	Ortsteil	Einwohner (31.12.2007)
Neukieritzsch	Großzössen	499
	Kahnsdorf	491
	Kieritzsch	275
	Lippendorf	153
	Lobstädt	1.553
	Neukieritzsch	2.871
Summe		5.842

Gemeinde	Ortsteil	Einwohner (31.12.2007)
Parthenstein	Grethen	436
	Großsteinberg	1.318
	Klinga	1.158
	Pomßen	779
Summe		3.691

Gemeinde	Ortsteil	Einwohner (31.12.2007)
Pegau	Großstorkwitz	151
	Pegau	4.240
	Weideroda	136
	Wiederau	346
Summe		4.873

Gemeinde	Ortsteil	Einwohner (31.12.2007)
Regis-Breitingen	Hagenest	186
	Heuersdorf	48
	Ramsdorf	646
	Regis-Breitingen	3.215
	Wildenhain	141
Summe		4.236

Gemeinde	Ortsteil	Einwohner (01.01.2007)
Rötha	Rötha	3.850
Summe		3.850

Gemeinde	Ortsteil	Einwohner (31.12.2007)
Thallwitz	Böhlitz	766
	Canitz	52
	Kollau	88
	Lossa	173
	Nischwitz	731
	Röcknitz	817
	Thallwitz	952
	Wasewitz	93
	Zwochau	123
Summe		3.795

Gemeinde	Ortsteil	Einwohner (31.12.2008)
Thümmlitzwalde	Böhlen	433
	Bröhsen	170
	Draschwitz	101
	Dürrweitzschen	644
	Frauendorf	54
	Haubitz	124
	Keiselwitz	93
	Kuckeland	47
	Leipnitz	238
	Motterwitz	98
	Muschau	47
	Nauberg	110
	Ostrau	56
	Papsdorf	45
	Pöhsig	221
	Poischwitz	28
	Ragewitz	162
	Seidewitz	157
	Zaschwitz	76
	Zeunitz	56
	Zschoppach	239
Summe		3.199

Gemeinde	Ortsteil	Einwohner (31.12.2007)
Trebsen	Altenhain	914
	Neichen	382
	Seelingstädt	663
	Trebsen	2.315
Summe		4.274

Gemeinde	Ortsteil	Einwohner (31.12.2007)
Wurzen	Birkenhof	29
	Burkartshain	734
	Dehnitz	276
	Kornhain	65
	Kühren	690
	Mühlbach	72
	Nemt	355
	Nitzschka	280
	Oelschütz	44
	Pyrna	48
	Roitzsch	660
	Sachsendorf	347
	Streuben	149
	Trebelshain	107
	Wäldgen	93
	Wurzen	13.464
Summe		17.413

Gemeinde	Ortsteil	Einwohner (31.12.2007)
Zschadraß	Bockwitz	68
	Collmen	143
	Commichau	227
	Erlbach	378
	Erlin	87
	Hausdorf	185
	Kaltenborn	97
	Koltzschen	83
	Maaschwitz	80
	Meuselwitz	62
	Podelwitz	197
	Raschütz	118
	Skoplau	33
	Tanndorf	124
	Terpitzsch	196
	Zollwitz	394
	Zschadraß	411
	Zschirla	235
Summe		3.118

Gemeinde	Ortsteil	Einwohner (01.11.2008)
Zwenkau	Großdalzig	441
	Kleindalzig	57
	Löbschütz	275
	Rüssen-Kleinstorkwitz	507
	Tellschütz	129
	Zitzschen	481
	Zwenkau	7.015
Summe		8.905

Gebietsabgrenzung
Kreisgebietsstand: 01.08.2008

Kreisgebietsstand: 01.08.2008

Kreisgrenze

Bundesland, Freistaat

Landkreis Leipzig

Richtung

Achsen im Grundnetz 1. Ordnung

— Achsen im Grundnetz 2. Ordnung

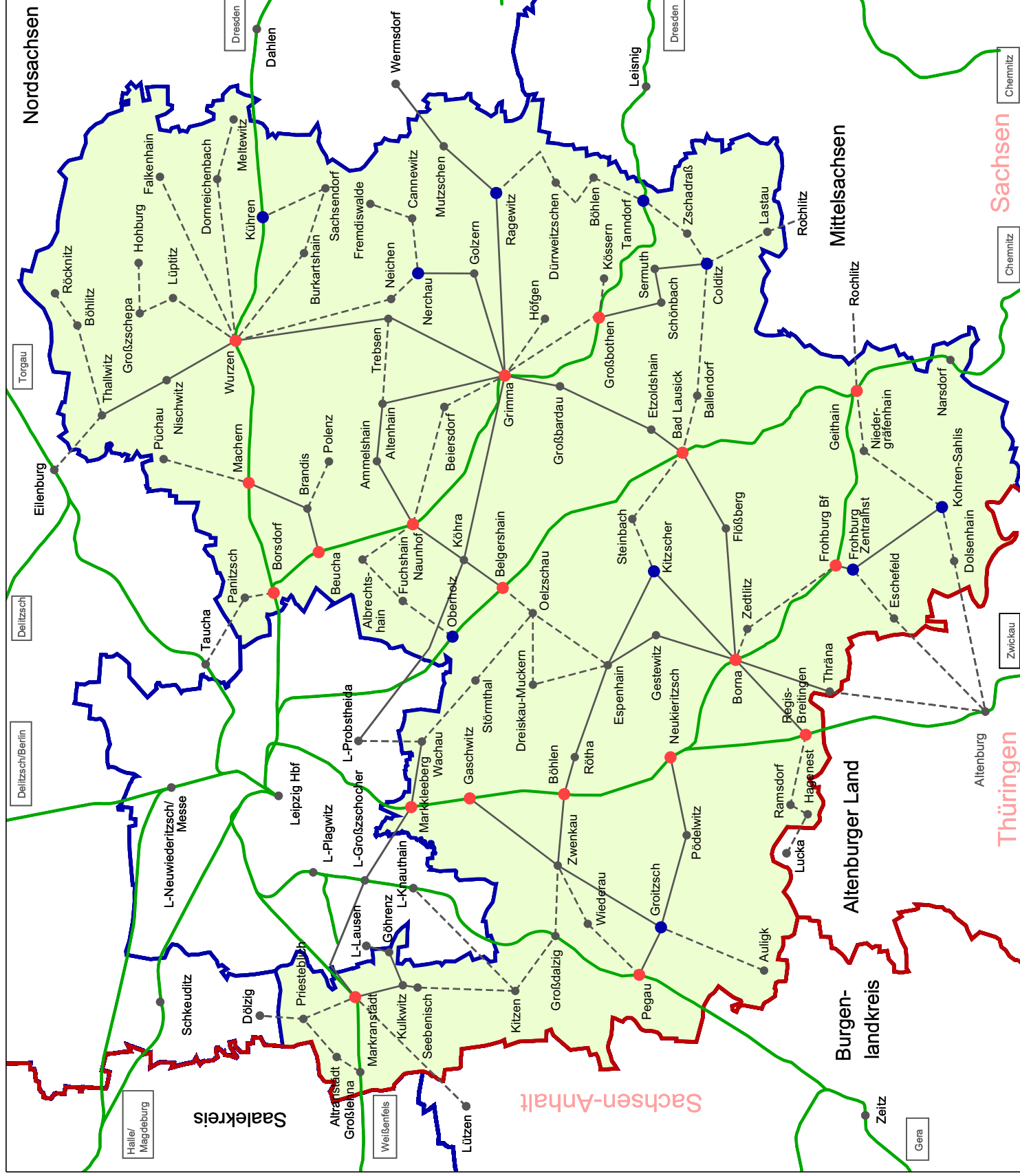
Achsen im Ergänzungsnetz

Verknüpfungspunkt 1. Ordnung

Verknüpfungspunkt 2. Ordnung



Planung Transport Verkehr AG



Anlage 5/1

Bewertung der Verbindungsqualität für ausgewählte Relationen

Kategorie I – SPNV-Verbindungen zwischen Oberzentrum und Mittelzentrum*

Lfd. Nr.	Relation	Beförderungszeit [min]			Umsteigehäufigkeit		
		Richtwert	Ist-Wert	Differenz	Richtwert	Ist-Wert	Differenz
1	Leipzig	45	40	-5	0	0,0	0,0
2	Leipzig	45	33	-12	0	0,0	0,0
3	Leipzig	45	18	-27	0	0,0	0,0
4	Leipzig	45	22	-23	0	0,0	0,0

Kategorie II – Verbindungen zwischen benachbarten Mittelzentren*

Lfd. Nr.	Relation	Beförderungszeit [min]			Umsteigehäufigkeit		
		Richtwert	Ist-Wert	Differenz	Richtwert	Ist-Wert	Differenz
1	Borna	45	29	-16	0	0,2	0,2
2	Eilenburg	45	44	-1	0	0,1	0,1
3	Grimma	45	56	11	0	0,2	0,2
4	Grimma	45	37	-8	0	0,0	0,0
5	Grimma	45	72	27	0	1,1	1,1
6	Markkleeberg	45	23	-22	0	0,0	0,0
7	Wurzen	45	34	-11	0	0,1	0,1
8	Wurzen	45	19	-26	0	0,0	0,0

Kategorie III – Verbindungen zwischen Oberzentrum und zugehöriger Gemeinde*

Lfd. Nr.	Relation	Beförderungszeit [min]			Umsteigehäufigkeit		
		Richtwert	Ist-Wert	Differenz	Richtwert	Ist-Wert	Differenz
1	Leipzig	90	18	-72	2	0,0	-2,0
2	Leipzig	90	45	-45	2	0,0	-2,0
3	Leipzig	90	26	-64	2	0,0	-2,0
4	Leipzig	90	63	-27	2	1,0	-1,0
5	Leipzig	90	43	-47	2	0,0	-2,0

Kategorie IV – Verbindungen zwischen Mittelzentrum und zugehöriger Gemeinde*

Lfd. Nr.	Relation	Beförderungszeit [min]			Umsteigehäufigkeit		
		Richtwert	Ist-Wert	Differenz	Richtwert	Ist-Wert	Differenz
1	Borna	60	28	-32	1	0,2	-0,8
2	Borna	60	9	-51	1	0,0	-1,0
3	Borna	60	17	-43	1	0,0	-1,0
4	Borna	60	40	-20	1	0,1	-0,9
5	Borna	60	44	-16	1	0,6	-0,4
6	Borna	60	32	-28	1	1,0	0,0
7	Borna	60	50	-10	1	0,2	-0,8
8	Borna	60	26	-34	1	0,3	-0,7
9	Grimma	60	29	-31	1	0,1	-0,9
10	Grimma	60	33	-27	1	0,1	-0,9
11	Grimma	60	10	-50	1	0,0	-1,0
12	Grimma	60	33	-27	1	0,8	-0,2
13	Leipzig	60	28	-32	1	0,0	-1,0
14	Leipzig	60	25	-35	1	0,0	-1,0

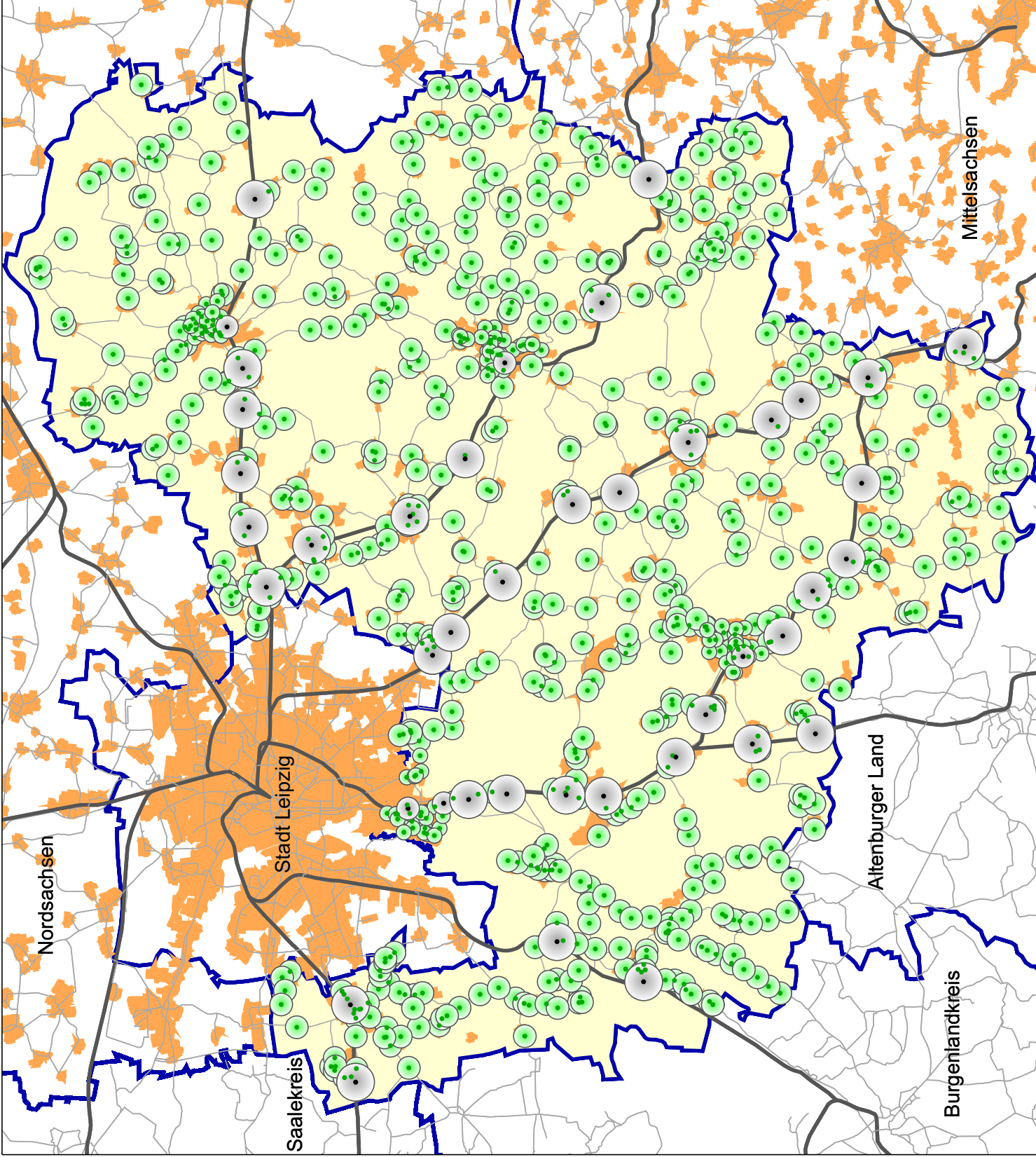
Lfd. Nr.	Relation			Beförderungszeit [min]			Umsteigehäufigkeit		
				Richtwert	Ist-Wert	Differenz	Richtwert	Ist-Wert	Differenz
15	Leipzig		Böhlen	60	26	-34	1	0,0	-1,0
16	Leipzig		Brandis	60	39	-21	1	1,0	0,0
17	Leipzig		Espenhain	60	50	-10	1	1,0	0,0
18	Leipzig		Groitzsch	60	52	-8	1	0,2	-0,8
19	Leipzig		Kitzen	60	55	-5	1	1,0	0,0
20	Leipzig		Markranstädt	60	23	-37	1	0,0	-1,0
21	Leipzig		Naunhof	60	23	-37	1	0,0	-1,0
22	Leipzig		Neukieritzsch	60	35	-25	1	0,0	-1,0
23	Leipzig		Parthenstein (Großsteinberg)	60	27	-33	1	0,0	-1,0
24	Leipzig		Pegau	60	32	-28	1	0,0	-1,0
25	Leipzig		Rötha	60	40	-20	1	1,0	0,0
26	Leipzig		Zwenkau	60	37	-23	1	0,0	-1,0

Kategorie V – Verbindungen zwischen Grundzentrum und zugehöriger Gemeinde*

Lfd. Nr.	Relation	Beförderungszeit [min]				Umsteigehäufigkeit		
		Richtwert	Ist-Wert	Differenz	Richtwert	Ist-Wert	Differenz	
1	Bad Lausick	30	23	-7	1	0,5	-0,5	
2	Bad Lausick	30	6	-24	1	0,0	-1,0	
3	Böhlen	30	14	-16	1	0,1	-0,9	
4	Böhlen	30	7	-23	1	0,0	-1,0	
5	Böhlen	30	14	-16	1	0,3	-0,7	
6	Borna	30	9	-21	1	0,0	-1,0	
7	Borna	30	18	-12	1	0,1	-0,9	
8	Borna	30	21	-9	1	0,0	-1,0	
9	Borna	30	8	-22	1	0,0	-1,0	
10	Borna	30	13	-17	1	0,0	-1,0	
11	Brandis	30	6	-24	1	0,0	-1,0	
12	Colditz	30	14	-16	1	0,0	-1,0	
13	Colditz	30	8	-22	1	0,0	-1,0	
14	Froburg	30	50	20	1	1,0	0,0	
15	Froburg	30	19	-11	1	0,2	-0,8	
16	Geithain	30	17	-13	1	0,0	-1,0	
17	Geithain	30	26	-4	1	0,1	-0,9	
18	Geithain	30	5	-25	1	0,0	-1,0	
19	Grimma	30	7	-23	1	0,0	-1,0	
20	Grimma	30	37	7	1	0,0	-1,0	
21	Grimma	30	22	-8	1	0,2	-0,8	
22	Grimma	30	21	-9	1	0,0	-1,0	
23	Grimma	30	6	-24	1	0,0	-1,0	
24	Grimma	30	33	3	1	0,4	-0,6	

Lfd. Nr.	Relation			Beförderungszeit [min]			Umsteigehäufigkeit		
				Richtwert	Ist-Wert	Differenz	Richtwert	Ist-Wert	Differenz
25	Grimma		Trebsen	30	17	-13	1	0,0	-1,0
26	Leipzig		Borsdorf	30	13	-17	1	0,0	-1,0
27	Leipzig		Großpösna	30	21	-9	1	0,0	-1,0
28	Leipzig		Machern	30	19	-11	1	0,0	-1,0
29	Naunhof		Belgershain	30	18	-12	1	0,2	-0,8
30	Naunhof		Brandis	30	19	-11	1	0,2	-0,8
31	Naunhof		Machern	30	33	3	1	1,1	0,1
32	Naunhof		Parthenstein (Großsteinberg)	30	5	-25	1	0,0	-1,0
33	Pegau		Elstertrebnitz	30	6	-24	1	0,0	-1,0
34	Pegau		Groitzsch	30	8	-22	1	0,1	-0,9
35	Pegau		Kitzen	30	20	-10	1	0,1	-0,9
36	Wurzen		Bennewitz	30	3	-27	1	0,0	-1,0
37	Wurzen		Falkenhain	30	19	-11	1	0,1	-0,9
38	Wurzen		Hohburg	30	20	-10	1	0,1	-0,9
39	Wurzen		Thallwitz	30	23	-7	1	0,0	-1,0
40	Zwenkau		Rötha	30	23	-7	1	0,5	-0,5

* **fettgedruckte Relationen** → Auswertung der direkten SPNV-Verbindungen (Quelle Kursbuch 2009)
rot definierter Standard wird nicht eingehalten



Anlage 5/2

Bewertung der Erschließungsqualität

Haltestelle ÖSPV

Haltestelle SPNV

Bebauung

Einzugsradien der Haltestellen im Landkreis Leipzig

R = 400 m (ÖSPV in Zentren)
R = 600 m (ÖSPV im ländlichen Raum)

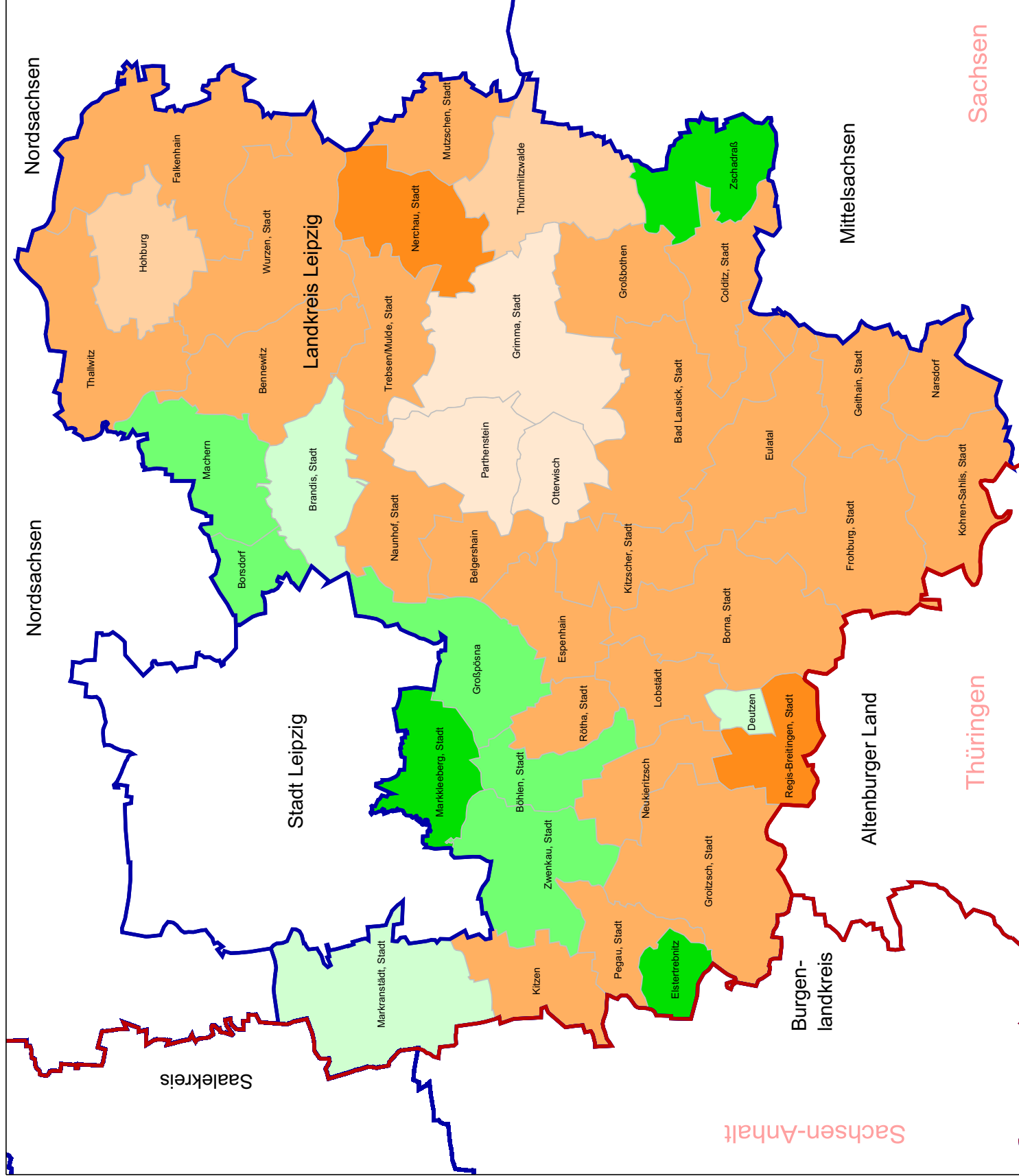
R = 600 m (SPNV in Zentren)
R = 1.000 m (SPNV im ländlichen Raum)

Gebietsabgrenzung
(Kreisgebietsstand: 01.08.2008)

Kreisgrenze

Landkreis Leipzig

Herausgabedatum: März 2009



Landkreis Leipzig

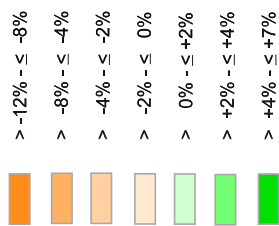


Anlage 6/1

Bevölkerungsdichte

Prognose 2015

Einwohnerdichte [EW/km²]



Gebietsabgrenzung



Herausgabedatum: Mai 2009



Planung Transport Verkehr AG